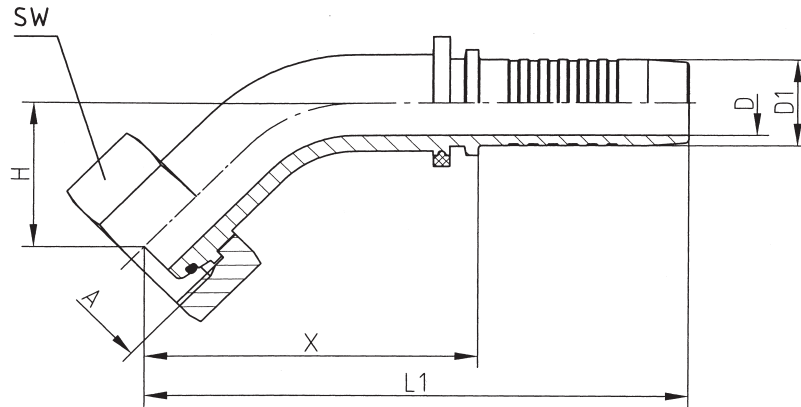


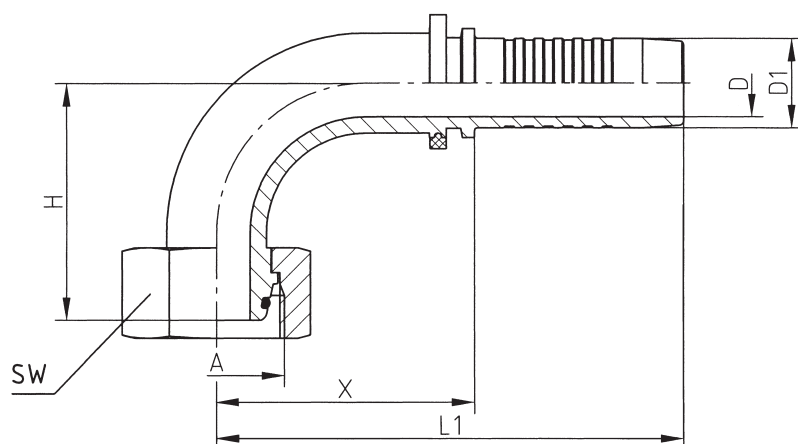
Koncovka: převlečná matice-koleno 45°  
metrický závit (těžká řada) na kužel 24°

**DKOS 45°**


Obj. číslo	DN	závit	D	D1	X	L1	H
1231-0605-45	06	M16x1,5	3,9	6,7	41,5	71,5	19,0
1231-06-45	06	M18x1,5	3,9	6,7	50,5	80,5	18,5
1231-0806-45	08	M18x1,5	5,4	8,4	44,5	74,5	18,5
1231-08-45	08	M20x1,5	5,4	8,4	45,0	75,0	20,5
1231-1006-45	10	M18x1,5	6,5	10,0	45,7	79,0	18,5
1231-1008-45	10	M20x1,5	6,5	10,0	59,0	92,5	23,0
1231-10-45	10	M22x1,5	6,5	10,0	58,5	92,0	24,0
1231-1012-45	10	M24x1,5	6,5	10,0	59,5	93,0	24,5
1231-12-45	12	M24x1,5	9,5	13,0	50,0	85,5	23,5
1231-1612-45	16	M24x1,5	12,6	16,4	57,5	96,0	24,5
1231-16-45	16	M30 x 2	12,6	16,4	56,0	94,5	26,5
1231-1620-45	16	M36 x 2	12,6	16,4	75,8	114,5	32,5
1231-2016-45	19	M30 x 2	14,8	19,1	72,0	119,0	31,0
1231-20-45	19	M36 x 2	14,8	19,1	65,0	111,0	29,0
1231-2520-45	25	M36 x 2	20,0	26,2	77,0	132,0	32,5
1231-25-45	25	M42 x 2	20,0	26,2	87,5	142,5	40,5
1231-32-45	31	M52 x 2	26,0	32,5	87,5	142,5	40,5

Rozměry v mm

Koncovka: převlečná matice-koleno 90°  
metrický závit (těžká řada) na kužel 24°

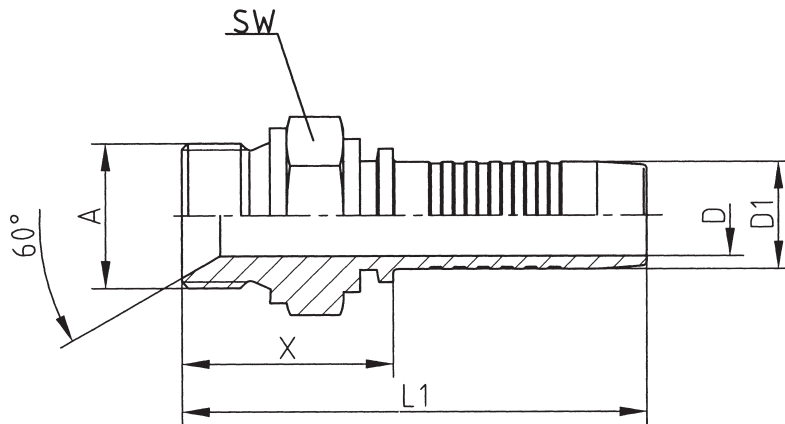
**DKOS 90°**


Obj. číslo	DN	závit	D	D1	X	L1	H
1231-0605-90	06	M16x1,5	3,9	6,7	24,0	54,0	31,0
1231-06-90	06	M18x1,5	3,9	6,7	31,5	61,5	34,0
1231-0608-90	06	M20x1,5	3,9	6,7	34,5	64,5	35,0
1231-0806-90	08	M18x1,5	5,5	8,4	35,0	65,0	35,0
1231-08-90	08	M20x1,5	5,4	8,4	31,5	61,5	35,5
1231-1006-90	10	M18x1,5	6,5	10,0	36,0	69,5	35,0
1231-1008-90	10	M20x1,5	6,5	10,0	38,0	71,5	39,0
1231-10-90	10	M22x1,5	6,5	10,0	35,5	69,0	42,0
1231-12-90	12	M24x1,5	9,5	13,0	40,0	75,5	45,5
1231-1216-90	12	M30 x 2	9,5	13,0	55,5	91,0	58,0
1231-1612-90	16	M24x1,5	12,6	16,4	46,5	85,0	47,5
1231-16-90	16	M30 x 2	12,6	16,4	48,0	86,0	52,0
1231-1620-90	16	M36 x 2	12,6	16,4	62,5	101,0	65,5
1231-2016-90	19	M30 x 2	14,8	19,1	57,0	103,0	59,0
1231-20-90	19	M36 x 2	14,8	19,1	56,5	102,5	59,0
1231-2520-90	25	M36 x 2	20,0	25,9	64,0	119,0	65,5
1231-25-90	25	M42 x 2	20,0	25,9	76,5	131,5	78,0
1231-32-90	31	M52 x 2	26,0	32,5	76,5	131,5	78,0

Rozměry v mm

Koncovka: vnější závit BSP, kužel 60°

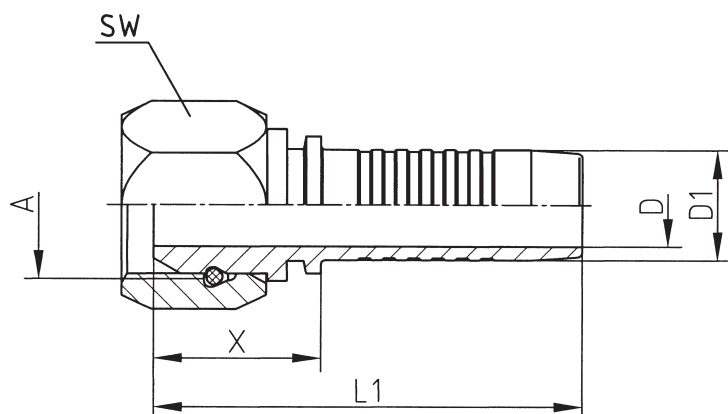
AGR



Obj. číslo	DN	závit	D	D1	X	L1
1301-0605	06	G1/8"	3,9	6,7	21,6	51,8
1301-06	06	G1/4"	3,9	6,7	28,6	58,8
1301-0610	06	G3/8"	3,9	6,7	29,8	59,8
1301-0806	08	G1/4"	5,4	8,4	28,1	58,3
1301-0810	08	G3/8"	5,4	8,4	30,2	60,4
1301-10	10	G3/8"	6,5	10,0	30,2	63,7
1301-1012	10	G1/2"	6,5	10,0	33,1	66,6
1301-1210	12	G3/8"	9,5	13,0	28,7	64,2
1301-12	12	G1/2"	9,5	13,0	33,8	69,3
1301-1216	12	G5/8"	9,5	13,0	35,8	71,3
1301-16	16	G5/8"	12,6	16,4	36,3	74,8
1301-1620	16	G3/4"	12,6	16,4	37,3	75,8
1301-20	20	G3/4"	14,8	19,1	38,3	84,3
1301-2025	20	G1"	14,8	19,1	42,3	88,3
1301-25	25	G1"	20,0	25,9	43,1	98,3
1301-2532	25	G1.1/4"	20,0	25,9	45,3	100,3
1301-32	31	G1.1/4"	26,0	32,5	40,3	106,3
1301-40	38	G1.1/2"	31,0	38,9	52,6	120,3
1301-50	51	G2"	40,0	51,6	60,1	135,3

Rozměry v mm

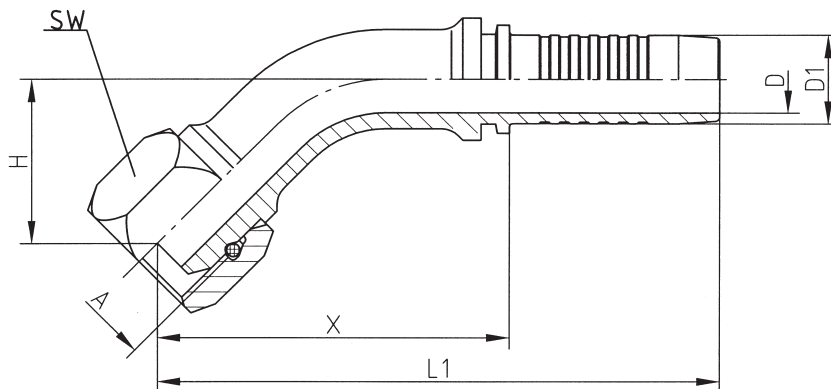
Koncovka: převlečná matice BSP, kužel 60°



Obj. číslo	DN	závit	D	D1	X	L1
1501-06	06	G1/4 <sup>''</sup>	3,9	6,7	22,3	52,5
1501-0610	06	G3/8 <sup>''</sup>	3,9	6,7	23,6	53,0
1501-0806	08	G1/4 <sup>''</sup>	5,4	8,4	19,8	50,0
1501-0810	08	G3/8 <sup>''</sup>	5,4	8,4	23,8	54,0
1501-10	10	G3/8 <sup>''</sup>	6,5	10,0	23,5	57,0
1501-1006	10	G1/4 <sup>''</sup>	6,5	10,0	19,8	53,3
1501-1012	10	G1/2 <sup>''</sup>	6,5	10,0	24,6	59,0
1501-1210	12	G3/8 <sup>''</sup>	9,5	13,0	22,7	58,2
1501-12	12	G1/2 <sup>''</sup>	9,5	13,0	23,5	62,0
1501-1216	12	G5/8 <sup>''</sup>	9,5	13,0	26,0	61,5
1501-1220	12	G3/4 <sup>''</sup>	9,5	13,0	26,5	62,0
1501-16	16	G5/8 <sup>''</sup>	12,6	16,4	25,0	63,5
1501-1612	16	G1/2 <sup>''</sup>	12,6	16,4	24,5	63,6
1501-1620	16	G3/4 <sup>''</sup>	12,6	16,4	23,9	62,4
1501-2016	19	G5/8 <sup>''</sup>	14,8	19,1	26,0	72,0
1501-20	19	G3/4 <sup>''</sup>	14,8	19,1	29,5	75,5
1501-2025	19	G1 <sup>''</sup>	14,8	19,1	28,8	74,8
1501-25	25	G1 <sup>''</sup>	20,0	25,9	33,5	88,5
1501-2532	25	G1.1/4 <sup>''</sup>	20,0	25,9	31,5	86,7
1501-32	31	G1.1/4 <sup>''</sup>	26,0	32,5	36,5	96,5
1501-3240	31	G1.1/2 <sup>''</sup>	26,0	32,5	39,0	99,0
1501-40	38	G1.1/2 <sup>''</sup>	31,0	28,9	41,3	109,0
1501-50	51	G2 <sup>''</sup>	40,0	51,6	43,3	118,5

Rozměry v mm

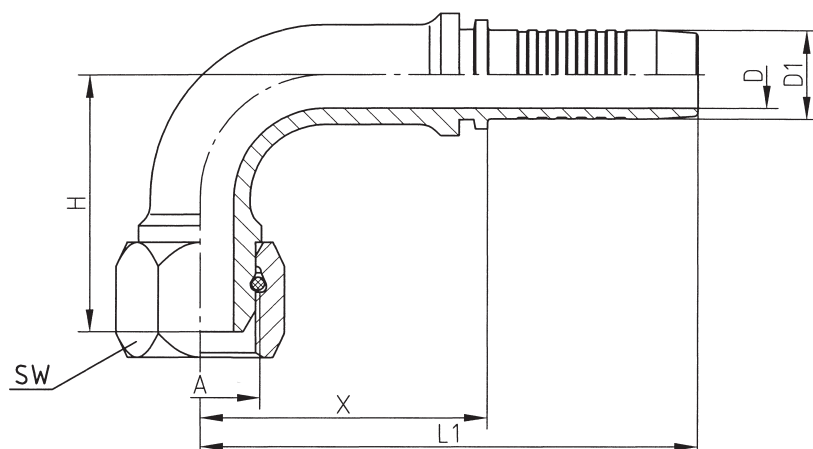
Koncovka: převlečná matice-koleno 45° BSP kužel 60°

**DKR 45°**


Obj. číslo	DN	závit	D	D1	X	L1	H
1501-06-45	06	G1/4 <sup>''</sup>	3,9	6,7	36,0	66,0	15,5
1501-0610-45	06	G3/8 <sup>''</sup>	3,9	6,7	36,0	66,0	16,5
1501-0810-45	08	G3/8 <sup>''</sup>	5,4	8,4	39,5	69,5	17,5
1501-10-45	10	G3/8 <sup>''</sup>	6,5	10,0	44,5	78,0	18,0
1501-1012-45	10	G1/2 <sup>''</sup>	6,5	10,0	44,5	78,0	19,0
1501-1210-45	12	G3/8 <sup>''</sup>	9,5	13,0	53,0	88,5	22,5
1501-12-45	12	G1/2 <sup>''</sup>	9,5	13,0	48,0	83,5	21,0
1501-1216-45	12	G5/8 <sup>''</sup>	9,5	13,0	47,5	83,6	20,5
1501-16-45	16	G5/8 <sup>''</sup>	12,6	16,4	53,0	97,0	27,5
1501-1620-45	16	G3/4 <sup>''</sup>	12,6	16,4	54,0	92,5	23,5
1501-20-45	19	G3/4 <sup>''</sup>	14,8	19,1	69,5	115,5	31,0
1501-2025-45	19	G1 <sup>''</sup>	14,8	19,1	67,0	113,0	29,0
1501-25-45	25	G1 <sup>''</sup>	20,0	25,9	92,0	147,0	41,0
1501-2532-45	25	G1.1/4 <sup>''</sup>	20,0	25,9	91,0	146,0	38,0
1501-32-45	32	G1.1/4 <sup>''</sup>	26,0	32,5	104,0	172,0	45,0
1501-40-45	38	G1.1/2 <sup>''</sup>	31,0	38,9	127,5	195,0	53,0
1501-50-45	51	G2 <sup>''</sup>	40,0	51,6	152,5	227,5	67,0

Rozměry v mm

Koncovka: převlečná matice-koleno 90° BSP kužel 60°

**DKR 90°**


Obj. číslo	DN	závit	D	D1	X	L1	H
1501-06-90	06	G1/4 <sup>''</sup>	3,9	6,7	28,0	58,0	30,5
1501-0610-90	06	G3/8 <sup>''</sup>	3,9	6,8	28,0	58,0	31,5
1501-0810-90	08	G3/8 <sup>''</sup>	5,4	8,4	30,5	60,5	34,0
1501-10-90	10	G3/8 <sup>''</sup>	6,5	10,0	37,0	70,5	36,0
1501-1012-90	10	G1/2 <sup>''</sup>	6,5	10,0	37,0	70,5	37,0
1501-1210-90	12	G3/8 <sup>''</sup>	9,5	13,0	43,5	79,0	45,0
1501-12-90	12	G1/2 <sup>''</sup>	9,5	13,0	40,0	75,5	43,0
1501-1216-90	12	G5/8 <sup>''</sup>	9,5	13,0	40,0	75,5	42,5
1501-16-90	16	G5/8 <sup>''</sup>	12,6	16,4	46,5	85,0	55,0
1501-1620-90	16	G3/4 <sup>''</sup>	12,6	16,4	46,5	85,0	49,0
1501-20-90	19	G3/4 <sup>''</sup>	14,8	19,1	57,5	103,5	63,5
1501-2025-90	19	G1 <sup>''</sup>	14,8	19,1	57,5	103,5	60,0
1501-25-90	25	G1 <sup>''</sup>	20,0	25,9	79,0	134,0	81,5
1501-2532-90	25	G1.1/4 <sup>''</sup>	20,0	25,9	78,0	133,0	74,0
1501-32-90	32	G1.1/4 <sup>''</sup>	26,0	32,5	98,5	158,5	99,5
1501-40-90	38	G1.1/2 <sup>''</sup>	31,0	38,9	103,5	171,0	110,0
1501-50-90	51	G2 <sup>''</sup>	40,0	51,6	127,5	202,5	139,0

Rozměry v mm